

CNC Milling Machine

CNC 複合式銑床

觸控圖示對話簡約控制器

易用快速產出的數控銑床

手動 DRO 自動物件導引

物超所值緊緻的加工利器



CNC 複合式銑床

全觸控螢幕的控制器提供
圖形對話式的程式設定

剛性主軸機頭配置強大的
3 馬力變頻驅動主軸馬達

三軸配置 AC 絕對式伺服
馬達扭力大、定位準確，
關機後機械位置永久保存

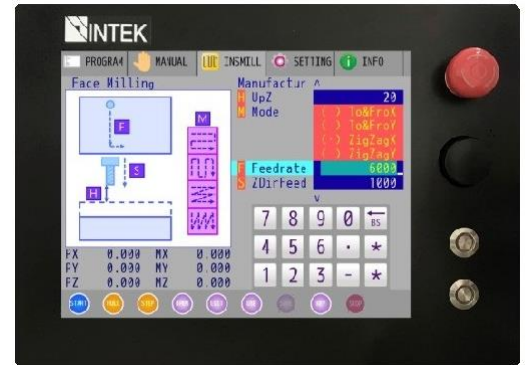


X,Y 軸保留手動手輪，只要
一個鍵即可做手輪模式切換

INCO-M83 圖形對話式銑床的控制器

TOP Well

- INCON-M83 控制器為圖形對話式銑床控制器。
- 10.4" 彩色觸控影幕和多功能按鍵及 USB 界面。
- 畫面簡單容易操作，初學人員在短短 30 分鐘內即可上手。
- 每一個工序都連結至一個操作及一個圖示。
- 工序循環數據可透過按鍵直接輸入 或是利用教導方式輸入。
- 可以轉換成光學尺功能的傳統手輪操作模式，三軸配置 AC 絕對式伺服馬達定位準確，關機後機械位置永久保存可以做傳統手輪操作。
- USB 隨身碟讀入 G 代碼加工程式，加工 3D 工件。(選配)
- 它們非常適合工作室和加工廠，從事於原型設計或一次性到中小批量生產。



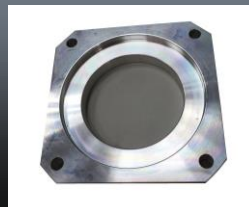
圖形對話式的程式設定



傳統光學尺手輪操作模式



加工範例



機器規格 Specifications

Model	TW-3BM	TW – 32QI	TW-40QI
工作台尺寸	254 x 1270	305 x 1270	305 x 1500
T 槽-寬度 x 槽數 x 中心距離	16x 3 x 63.5 mm	16 x 3 x 63.5 mm	16 x 3 x 63.5 mm
X 軸行程	762	812	1000
Y 軸行程	400	470	508
Z 軸行程	560	470	508
主軸鼻端至工作台面	50 - 610	100 - 570	50 - 610
主軸中心至立柱滑軌面	450	500	500
工作台最大負載	400 kgs	500 kgs	660 kgs
主軸行程	127 mm	140 mm	140 mm
主軸錐度	NST#30 (R8)	NST#40/CAT#40	NST#40/CAT#40
主軸套管外徑 (mm)	85.725	106	106
主軸馬達-變頻馬達	3HP	5HP	5HP (opt.7.5HP)
主軸轉速 RPM	50 ~ 4,500	50 ~ 4,500 (opt.6,000)	50 ~ 4,500 (opt.6,000)
快速進給速度 X / Y / Z	7.5 x m/min	7.5 x m/min	7.5 x m/min
切削進給速度 X / Y / Z	3 m/min	3 m/min	3 m/min
三軸伺服馬達 (X, Y, Z)	1 x 1 x 1 KW	1 x 1 x 1 KW	1.5x 1.5 x 1.5 KW
切削水	350W	350W	350W
潤滑油機	15W	15W	15W
空壓源	6Kg / cm ² over	6Kg / cm ² over	6Kg / cm ² over
機器重量	1,800Kgs	2,100Kgs	3,200Kgs
機械占地面積(長 x 寬 x 高)	2500 x 1300 x 2100	2600 x 1500 x 2250	2800 x 1800 x 2425
控制器	INTEK – M83		

■ 本公司不斷進行研發改良需要，更改規格恕不另行通知

標準配件:

- 電子手輪
- LED 工作燈
- 切削水裝置
- 切削吹屑裝置
- 半罩式防護鈹金
- 電氣箱熱交換器
- 主軸變頻馬達驅動
- 中央自動潤滑系統
- 三軸精密級滾珠螺桿
- 三軸 AC 絕對值伺服馬達
- 工具工具箱
- 水平調整螺栓及墊塊
- 機械及電氣操作說明書

特別配件:

- 氣動鎖刀裝置
- 變壓器及穩壓器
- 工作台罩

Topwell Machinery Co., Ltd.

No 46, Sec. 2, Yuetao Rd., Zhong Li Dist.,
Tao Yuan City, 32053, Taiwan
TEL: 886-3-4986182 FAX: 886-3-4986003
E-Mail : sales@topwell.com.tw

通煒機械股份有限公司

32053 桃園市中壢區山東里月桃路二段 46 號
TEL: 886-3-4986182 FAX: 886-3-4986003
E-Mail : sales@topwell.com.tw
http://www.topwell.com.tw